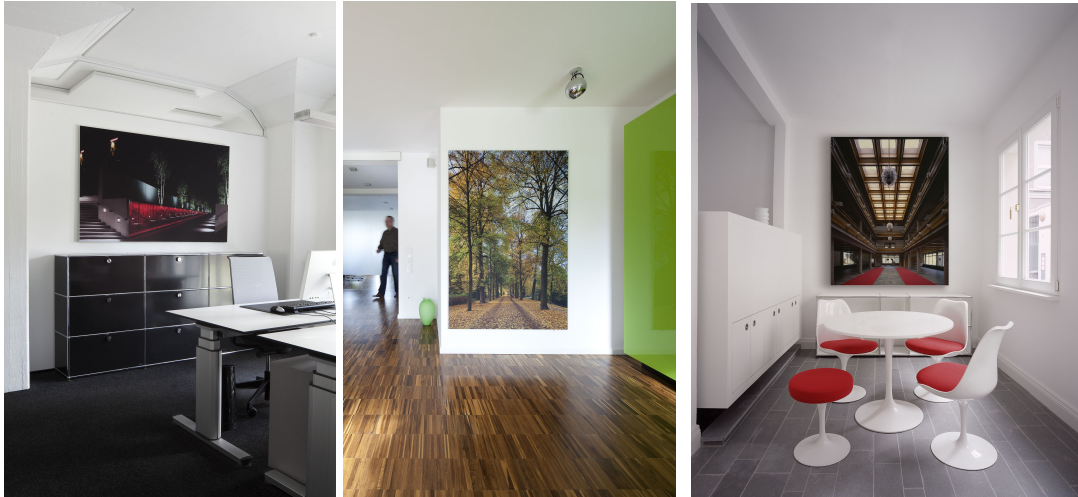


the look of quietness



Anleitung Bildmontage

dikustik image **WA26** - Wandabsorber

Hinweis

Diese Montageanleitung gilt für das System dikustik WA 26 (Wandabsorber mit Aluminiumrahmen = 26 mm) größer 1 m², die mit zwei Wandhaken montiert werden. Die einzelnen Komponenten werden zerlegt geliefert. Die kleineren Rahmen bis zum Format 1m x 1m werden fix und fertig angeliefert. Es entfällt die Vormontage des Systems.

Wenn die Wandflächen Ihres Raumes maßliche Differenzen im Verlauf aufzeigen, müssen Sie ggf. mit Keilen und Unterlagen arbeiten, um diese auszugleichen. Besondere Sorgfalt ist daher auf das exakte Aufmaß und die Prüfung auf waagerechte und lotrechte Wände zu legen.

Prüfen der gelieferten Ware

Sie erhalten das System dikustik WA 26 bestehend aus Aluminiumprofilen und Verbindern, das akustisch wirksame Material, das Motiv für die Vorderseite, Inbusschlüssel, zwei Bilderhaken inkl. Kunststoff-Universaldübel sowie Einmal-Trikothandschuhe aus Baumwolle.

Prüfen Sie diese bitte die jeweilige Wandbeschaffenheit vor Beginn der Montage um ggf. alternatives Montagematerial einzusetzen.

Prüfen Sie, ob das gelieferte Material mit den Angaben auf dem Lieferschein übereinstimmt. Sie sind verpflichtet, die Ware unverzüglich auf Vollständigkeit und Mängel zu überprüfen und gegebenenfalls mit einer detaillierten Beschreibung des Schadens und möglichst mit Fotoaufnahmen zu reklamieren. Ansonsten gilt die im Lieferschein angegebene Menge als geliefert und schadensfrei. Ausgenommen sind verdeckte oder versteckte Mängel. Ein versteckter Mangel ist unverzüglich nach Entdeckung zu rügen.

Die Sendungen, auch für ein Motiv, können aus mehreren Packstücken bestehen. Bitte öffnen Sie daher sämtliche Packstücke und prüfen Sie neben der Vollständigkeit auch die Unversehrtheit aller Bestandteile. Legen Sie das Motiv auf einem sauberen Untergrund aus, damit Sie es prüfen können. Hierbei sollten Sie mit großer Sorgfalt vorgehen.

Werkzeuge und Hilfsmittel

- Stehleiter
- Bohrmaschine
- Akku-Bohrschrauber oder Schraubendreher
- Wasserwaage / Richtscheit (alternativ Bleilot und Schnur)
- evt. Lasergerät
- Befestigungsmaterial nach Wand-/Deckenaufbau

the look of quietness



Rahmen montieren

Die Aluminium-Profile an den Ecken bzw. dem Stoß auf beiden Seiten des Rahmens mit den 90°- bzw. 180°- Verbindern fixieren.

Die Schrauben an den Profilecken mit dem Inbusschlüssel festziehen. Achten Sie dabei auf die rechtwinklige bzw. gerade Verbindung der Profileile. Schon ist der Rahmen fertig.



Akustikmaterial einlegen

Das Material ist ein schadstoffgeprüfter Dämmstoff gem. Öko-Tex Standard 100, das bereits im Werk auf Maß für Ihr Motiv zugeschnitten wird. In dem Lieferumfang sind Akustikplatten mit einer Stärke von 20 mm sowie Rollenmaterial mit 5 mm Stärke enthalten.

Legen Sie den fertigen Rahmen flach auf den sauberen Boden und legen Sie das Akustikmaterial in der folgenden Reihenfolge ein:

- Akustikvlies 20 mm innerhalb des Rahmenprofils
- Akustikvlies 5 mm über die Innenseite des Profils bis zur Nut

Die Verbindung der einzelnen Schichten erfolgt mittels eines werkseitig aufgetragenen doppelseitigen Klebbandes. Achten Sie stets darauf, dass die Platten und Rollen keine Wellen oder Bogen werfen und glatt anliegen. Vermeiden Sie Zwischenräume im Material, denn diese scheinen als Schatten bei hellen Motiven eventuell durch.

Grafik einspannen

Das System dikustik WA 26 wird einseitig mit dem Motiv bespannt. Die Rückseite bleibt offen.

Die Gummilippen am Stoff rundherum in die Nut des Rahmens drücken. Erst an einer Ecke beginnen, dann an der gegenüberliegenden Ecke fixieren und schließlich an den weiteren Ecken. Zum Schluss über die gesamte Profillänge eindringen. Achten Sie dabei auf eine gleichmäßige Verteilung!

the look of quietness



Bespannung glattstreichen

Nun streicht man an jeder Seite von den Ecken zur Mitte hin den Stoffbezug glatt. Mit beiden Händen gleichmäßig am Profil entlang arbeiten, so hat man ein faltenfreies Ergebnis.



Aufhängen des Rahmens an der Wand

Legen Sie den Abstand für die beiden Haken fest, an denen das Motiv aufgehängt wird. I.d.R. ist dies die Breite des Motivs abzüglich links und rechts je 15 – 25 cm (je nach Breite des Motivs). Übertragen Sie diesen Abstand als waagerechte Bohrpunkte in der gewünschten Höhe auf die Wand.

Nach dem Bohren und setzen der Dübel, fixieren Sie die Wandhaken. Der Haken greift innen mittig in die Nut des Alu-Rahmens. Die Haken sollten ca. 15 -20 mm herausstehen.

Nun hängen Sie das Motiv an beiden Haken auf. Fertig!